

Quarta sessió


En aquesta quarta sessió del curs inicial el que farem serà repassar l'adjunció de documents amb el correu electrònic. El que farem serà elaborar una portada amb l'OpenOffice i després l'incorporarem al correu electrònic per poder-li enviar a algú.

Continguts:

- Inserir un Fontwork i fer un cartell
- Adjunció de documents amb el correu electrònic

1-. Descobrir el Fontwork de l'OpenOffice

Inserir un Fontwork

Si activeu l'eina  **Galeria Fontwork** de la barra d'eines **Dibuix**, es mostrarà la finestra **Galeria de Fontwork** que permet seleccionar, d'entre 40 models, l'estil de Fontwork que es vol inserir al full de càlcul:



Els passos que s'han de fer són els següents:

Feu clic amb el ratolí, per a seleccionar l'estil de Fontwork a inserir, i premeu el botó **D'acord**.



El text, que sempre serà *Fontwork*, es pot canviar així:

Feu doble clic a sobre de l'objecte perquè aparegui, en mode d'edició, el text de

l'objecte.



Escriviu el nou text, que s'afegirà a l'esquerra del ja existent.



Premeu la tecla *Majúscules* i, sense deixar-la anar, premeu la tecla *Fin*; així seleccionareu la part del text *Fontwork* que eliminareu tot seguit.
Premeu la tecla *Supr* per eliminar el text inicial.



Premeu la tecla *Esc* per acabar l'edició o, també, feu clic fora de l'objecte.



En seleccionar el Fontwork es mostraran les barres d'eines **Fontwork** i **Paràmetres 3D** (aquesta última si el Fontwork és en 3D) les quals permeten editar les característiques del text.



L'eina **Forma del Fontwork**, que veieu desplegada a la imatge anterior, permet canviar

la forma de l'objecte. A la barra d'eines **Paràmetres 3D**, podeu canviar les característiques 3D de l'objecte.

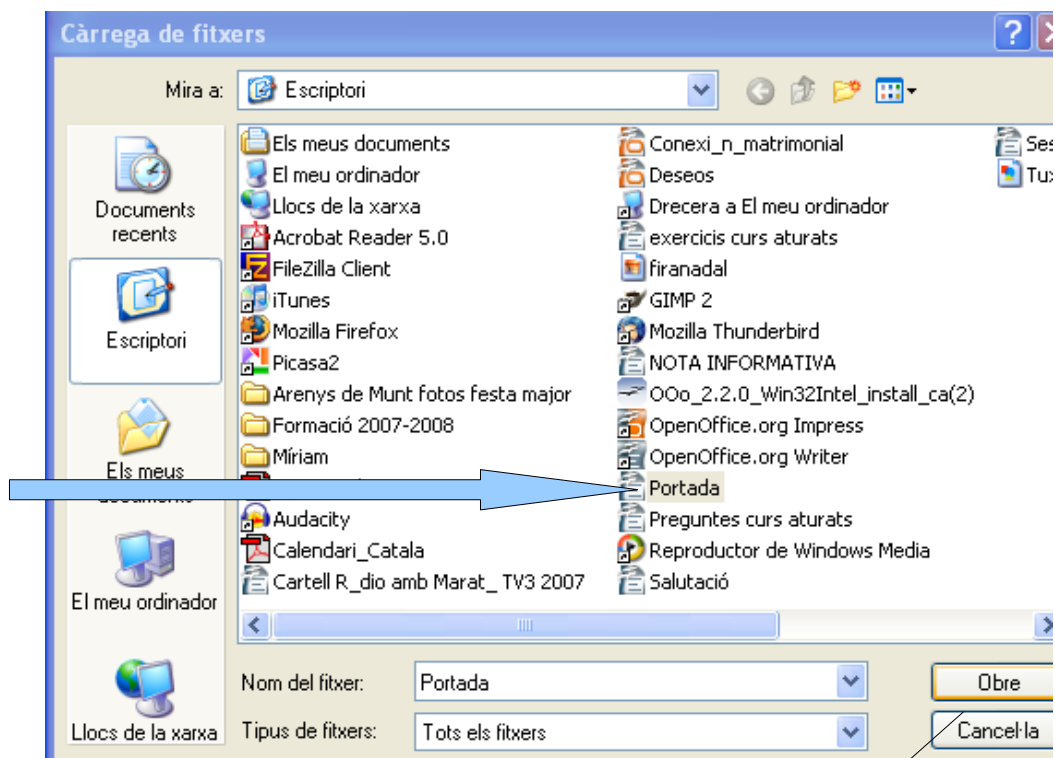
Ara deseu el document amb el nom **cartell** a l'Escriptori de l'ordinador.

2-. Adjunció de documents amb el correu

Per adjuntar documents hem de fer un clic per activar la casella d'adjunció de documents



De seguida ens surt la casella i el botó de "navega". Quan fem un clic ens sortirà la finestra per poder adjuntar el document que estarà guardat a l'ordinador.



Hem de seleccionar el document i després hem de fer un clic on diu **OBRE**.



Ens quedarà el document adjuntat i ja el podem enviar.