

Sessió 4 Curs de nivell avançat

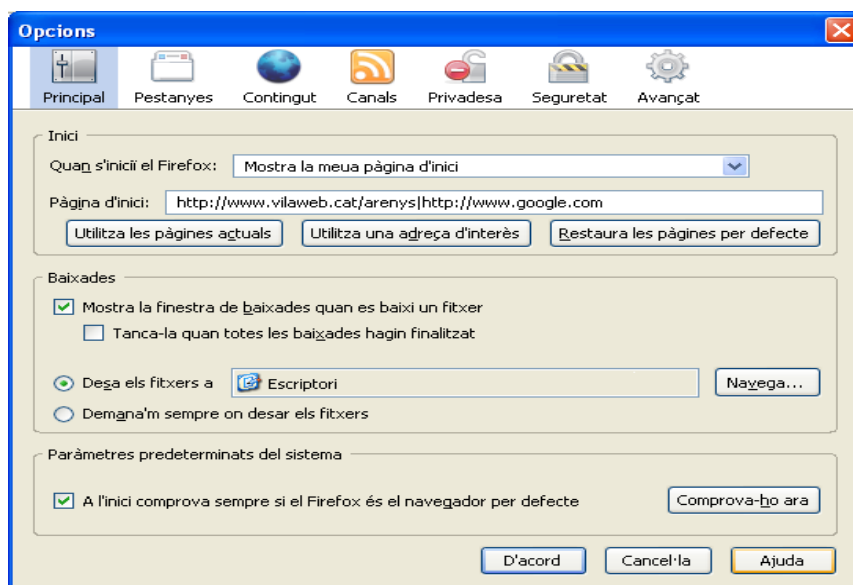
Objectius

Els objectius que ens plantejem amb aquesta tercera sessió és continuar descobrint més cosetes sobre el Mozilla Firefox. Són com una mena de “trucs” per fer la navegació més còmoda. Us heu plantejat alguna vegada obrir més d'una pàgina d'inici, gestionar del tot les adreces d'interès i obrir-les de cop amb pestanyes? Doncs bé el que farem serà fer un salt més per saber quines són les opcions que ens aporta el Mozilla Firefox i que fa que sigui un dels navegadors més ben valorats pels usuaris.

Continguts

- Com col·locar més d'una pàgina d'inici
- Com canviar la visualització de la lletra d'una pàgina
- Configurar el gestor de baixades per baixar els fitxers en una determinada carpeta
- Gestió de planes (com anomenar-les i desar-les, com imprimir-les)
- Com instal·lar algunes extensions

1-. Com col·locar més d'una pàgina d'inici?



A la secció General es pot entrar la ubicació (URL o URI) de la plana d'inici. El botó **Utilitza pàgina actual** hi entra automàticament la plana visitada en aquell moment. Si hi ha varies planes, en diferents pestanyes, s'hi afegeixen totes. Si es volen entrar manualment varies planes d'inici, una per pestanya, cal separar les ubicacions amb el símbol de la barra vertical.

Per exemple: <http://www.google.com> | <http://www.yahoo.com>

Exercici

Ves al menú **Eines>Opcions** i posa tres pàgines d'inici. Si no saps quines adreces posar aquí en tens algunes:

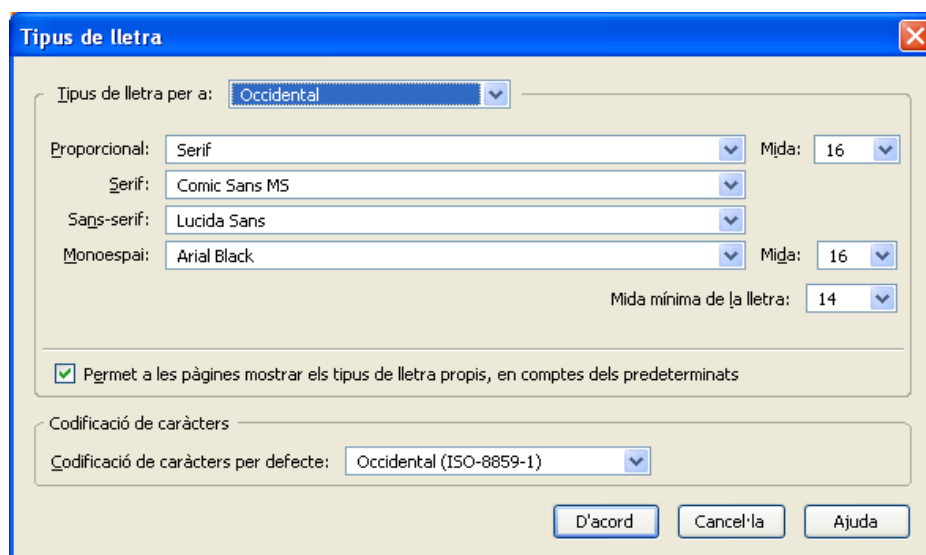
<http://www.arenysdemunt.cat>
<http://www.edu365.cat>
<http://nadal.lamalla.net/>

En el cas d'equips lents o sense connexió permanent, pot ser útil entrar una plana en blanc, perquè l'arrancada del Firefox serà més ràpida.

2-. Com canviar la visualització de la lletra d'una pàgina?

De vegades quan entrem a una pàgina web ens surt un tipus de lletra. Pot passar que si mirem l'ordinador del costat, aquella persona estigui mirant la mateixa pàgina amb un tipus de lletra diferent. Poder configurar la Mida mínima de la lletra és una opció que pot ser molt útil quan hom troba que massa webs usen tipografia massa petita -- possiblement perquè la majoria de webmestres són joves, amb bona vista i grans monitors. La configuració de fonts del Firefox consisteix a assignar tres tipus de lletra: Serif, Sans-serif i Monoespai. Quan estan decidits, a Proporcional cal indicar si s'usa la font Serif o Sans-serif.

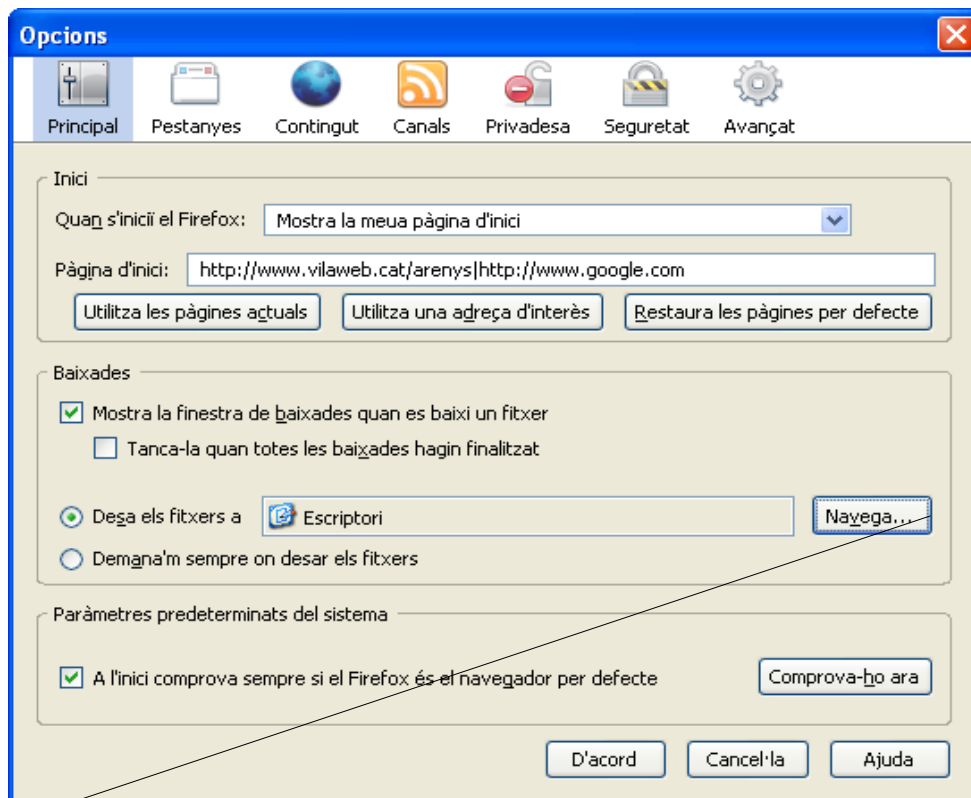
Aquesta finestra de configuració s'obre en polsar el botó Tipus de lletra i colors de la secció General de les preferències.



3-. Configurar el gestor de baixades per baixar els fitxers en una determinada carpeta

Per defecte el Mozilla Firefox ens baixa tots els arxius que ens descarreguem d'Internet a l'Escriptori. Però els podem tenir millor classificats si creem una carpeta i si els col·loquem tots allà.

Imaginem que creem una carpeta a l'Escriptori que es diu Fitxers descarregats. Podeu configurar des del menú principal de les Opcions que els fitxers es desin a la carpeta que seleccioneu. On? Aquí teniu la solució:



Si cliqueu aquí us adonareu que us trobarà totes les carpetes de l'escriptori.

Exercici

Creeu una carpeta amb el nom Fitxers descarregats a l'Escriptori i configureu des de les preferències que els fitxers descarregats se us desin en aquesta carpeta.

Després entreu a <http://www.tonterias.com> a la secció POWER POINT i us descarregueu el que vulgueu. Comprovareu que se us ha desat a la carpeta.

4-. Gestió de planes

Les planes es poden desar al disc i imprimir. El sistema d'impressió del Mozilla Firefox permet imprimir només una part de la plana. També és possible configurar tots els detalls de cada plana.

Anomena i desa (la pàgina)

En voler guardar una plana al disc, cal escollir l'opció **Fitxer > Anomena i desa la pàgina...** o pulsar les tecleres **Control+S**. A continuació s'obre la finestra **Anomena i desa** on l'opció **Fitxers del tipus** permet escollir en quin format es desà la pàgina.

Escollir **Fitxers de text (*.txt; *.text)** fa que es guardi el text de la pàgina sense el codi HTML i serà fàcil usar-les en un editor de text.

Imprimeix

Pulsar **Control+P** és la forma més ràpida d'obrir la finestra **Imprimeix** --també es pot fer mitjançant el botó Imprimir de la **barra d'eines** (si s'ha inclòs, tot personalitzant-la) o amb l'opció de menú **Fitxer > Imprimeix**.

Si s'ha seleccionat una part del text de la plana abans d'obrir la finestra **Imprimeix**, es podrà escollir l'opció **Selecció** del grup **Abast d'impressió**, i només imprimirà el text seleccionat.

El botó **Propietats** permet escollir:

- . Mida del paper (sovint cal escollir **A4** perquè la configuració per defecte és **Letter**).
- . Color o escala de grisos.
- . Espai des del costat del paper fins al marge.

Exercici

Anomena i desa una pàgina que t'agradi i imprimeix-la també.